



# บริษัท พีแอล อินเตอร์ ทัวร์ จำกัด

🌐 : www.plintertour.com

41/16 ซอยถนนพหลโยธิน 32

✉ : plintertour@hotmail.com

ถนนพหลโยธิน แขวงเสนานิคม

☎ : 02-561-3788 / 063-252-9466

เขตจตุจักร กรุงเทพฯ 10900

ใบอนุญาตเลขที่ : 11/06946

เลขประจำตัวผู้เสียภาษี : 010555511605



ชำระค่าทัวร์ในนาม บริษัท พีแอล อินเตอร์ ทัวร์ จำกัด เท่านั้น

เส้นทางชากระดังงมณฑล

**คุณหมิง กุ้ยหยาง**

ชมดอกซากุระ และ ดอกมิสตัดร์ด น้ำตกหวงทิวซู

7 วัน 5 คืน

เริ่มต้น **28,990.-**

นั่งรถไฟความเร็วสูง

เดือนมีนาคม 2569

MU894 BKK-KMG 02.35 - 06.00  
MU9613 KMG-BKK 18.15 -19.50

★★★★ พัก 4 ดาว

✕🏠 ไม่เข้าร้าน

🍴 อาหารครบทุกมื้อ

hubเขาซากระอี่เหลียง กุ่มดอกมิสตัดร์ด หมู่บ้านเพินหลินปู้ยี่  
ภูเขาเทียนยอดว่านฟางหลิน หอเจียซิวโหลว  
ทะเลสาบห้วนเฟิงหู อุทยานหวงทิวซู สวนซากระผิงป้า

วันที่ 25-31 มีนาคม 2569  
(คอนเฟิร์มออกเดินทาง)

## สายการบิน China Eastern (MU)

ไฟล์ที่บิน	รายละเอียด	เวลาออก	เวลาถึง	น้ำหนักกระเป๋า
MU894	BKK-KMG	02.35	06.00	ไม่เกิน 23 กิโลกรัม 1 ใบต่อ 1 ท่าน
MU9613	KMG-BKK	18.15	19.50	ไม่เกิน 23 กิโลกรัม 1 ใบต่อ 1 ท่าน

**วันแรก**      **สนามบินสุวรรณภูมิ- คุณหมิง \*\* (วันที่ 25 มีนาคม 2569) \*\***

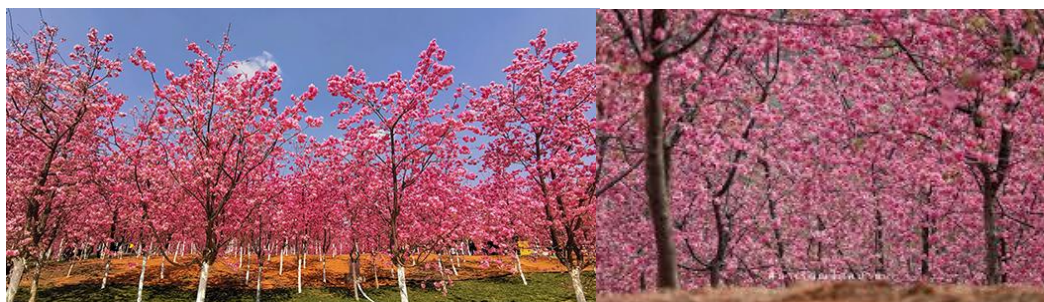
**00.00 น.**      พร้อมกันที่สนามบินสุวรรณภูมิ อาคารผู้โดยสาร สายการบิน **China Eastern (MU)** โดยมีเจ้าหน้าที่ของบริษัทฯ คอยต้อนรับและอำนวยความสะดวกด้านเอกสารและสัมภาระให้แก่ท่าน

**วันที่สอง**      **สนามบินสุวรรณภูมิ- คุณหมิง - อี๋เหลียง - หุบเขาซากุระอี๋เหลียง**

**02.35 น.**      เห็นฟ้าสูนครคุณหมิง โดยสายการบิน **China Eastern (MU)** เที่ยวบินที่ **MU894**

**06.00 น.**      ถึงท่าอากาศยานฉงชู่ นครคุณหมิงเป็นเมืองเอกและเมืองที่ใหญ่ที่สุดในมณฑลยูนนาน ประชากร 3,740,000 คน มีชนกลุ่มน้อยอาศัยอยู่กว่า 24 กลุ่ม คุณหมิงได้ชื่อว่าเป็นเมืองแห่งฤดูใบไม้ผลิ อากาศเย็นสบายตลอดปี มีทัศนียภาพที่สวยงาม หลังผ่านพิธีตรวจคนเข้าเมือง นำท่านเดินทางสู่ **อี๋เหลียง** อำเภอหนึ่งในเมืองคุณหมิง มณฑลยูนนาน เป็นที่รู้จักในฐานะแหล่งปลูกดอกซากุระขนาดใหญ่ที่เรียกว่า "หุบเขาซากุระอี๋เหลียง"

**เที่ยง**      บริการอาหารกลางวัน ณ ภัตตาคาร หลังอาหารนำท่านเที่ยชม **หุบเขาซากุระอี๋เหลียง** ที่มีต้นซากุระมากกว่า 60 สายพันธุ์ รวมแล้วมากกว่า 370,000 ต้น ทั้งสีแดง สีขาว



สีชมพู บานสลับสับเปลี่ยนกันในช่วงปลายเดือนกุมภาพันธ์ - มีนาคมทุกปี และมีชื่อเสียงด้านการปลูกดอกซากุระมากและถือเป็นหุบเขาที่เป็นแหล่งเพาะปลูกซากุระที่ใหญ่ที่สุดในมณฑลยูนนาน โดยดอกซากุระ สีชมพูเข้ม บานสะพรั่งทั่วทั้งหุบเขา มีเส้นทางเดินสำหรับชมซากุระ หามุมถ่ายรูปแบบที่ระลึก

ค่า

บริการอาหารค่ำ ณ ภัตตาคาร หลังอาหารนำท่านเข้าสู่ที่พัก

**Ramada by Wyndham Kunming Yiliang Resort 4\*** หรือเทียบเท่า

วันที่สาม

**อีเหลียง - โหลวผิง - ทุ่งดอกมัสตาร์ด - จุดชมวิวกุหลาบไม้ทอง(รวมรถราง) - ซิงยี - หมู่บ้านเฟินหลินปู้ยี้ (รวมรถแบดเตอร์)**

เช้า

บริการอาหารเช้า ณ ห้องอาหารโรงแรม หลังอาหารนำท่านเดินทางสู่ เมืองโหลวผิง เป็นเมืองที่มีชายแดนติดต่อด้านทิศตะวันตกของมณฑลกุ้ยโจว เป็นถิ่นฐานดั้งเดิมของชนเผ่าอี, ม้ง และปู้ยี้ ผ่านชมธรรมชาติอันสวยงามระหว่างเส้นทาง จากนั้นนำท่านชมดินแดนความงดงามของ ทุ่งดอกมัสตาร์ด สีเหลืองอร่ามไปทั่วขุนเขา กลายเป็นความภาคภูมิใจที่ต้องการอยากให้คนทั่วโลกได้รู้จัก



ถ้าพูดถึงความยิ่งใหญ่ของทุ่งดอกมัสตาร์ดที่เมืองโหลวผิง ทั้งท้องทุ่งไร่นา ขุนเขา จะแลดูเป็นสีเหลืองไปหมด บรรยายกาศสุดโรแมนติก

เที่ยง

บริการอาหารกลางวัน ณ ภัตตาคาร หลังอาหารนำท่านเที่ยว **จุดชมวิวกูเขาไถ่ทอง** จุดถ่ายรูปที่เป็นที่นิยมและขึ้นชื่อที่สุดของโหลวผิง ตั้งอยู่ในเมืองโหลวผิง เป็นจุดชมวิวที่สวยงามที่สุดแห่งหนึ่ง ดอกไม้สีสดหรือดอกอ้อไว้อั้วจะบานสะพรั่งเป็นสีเหลืองทองทอดยาวสุดลูกหูลูกตาตัดกับเนินเขา



ค่ำ

จากนั้นนำท่านเดินทางสู่ **เมืองซิงยี** (ใช้เวลาเดินทางประมาณ 2 ชั่วโมง) เมืองในเขตปกครองตนเองชนชาติม้งและปู้ยี้ ฉีเยินซีหนาน อยู่ในมณฑลกุ้ยโจว เป็นเมืองท่ามกลางหุบเขาได้สมญานามเป็นเมืองภูเขาหินปูน อันสวยงาม บริการอาหารค่ำ ณ ภัตตาคาร หลังอาหารนำท่านสู่ **หมู่บ้านเฟิงหลินปู้ยี้** เป็นหมู่บ้านวัฒนธรรมที่สร้างขึ้นเพื่อจำลองวิถีชีวิตของชาวปู้ยี้ ซึ่งเป็นชนกลุ่มน้อยที่มีประวัติยาวนานที่สุดในประเทศจีนเลย ในหมู่บ้านยังคงเอกลักษณ์



สถาปัตยกรรมไม้แบบจีนดั้งเดิมไว้ทุกหลัง คুমโทนอบอูน ภายในมีร้านค้า มีร้านชาน่ารัก คาเฟ่สไตล์จีน มีร้านอาหาร และการแสดงวัฒนธรรมให้ชมตลอดทาง เพราะชาวปู้ยี้โดดเด่นเรื่องดนตรี เลยทำให้หมู่บ้านเฟิงหลินปู้ยี้ดูสวยงาม มี

ชีวิตชีวา ไฮไลท์คือตอนช่วงค่ำ เมื่อถึงเวลาเปิดไฟตอนเย็น จะเปลี่ยนเมืองนี้ให้กลายเป็นภาพในฝัน สมควรแก่เวลานำท่านเข้าสู่ที่พัก **Xingyi Dibiao**

**International Hotel 4\*** หรือเทียบเท่า

วันที่สี่

**ซิงยี - ภูเขาหมื่นยอดว่านฟางหลิน (รวมรถแบตเตอร์รี่) - ทะเลสาบ  
หวั่นเฟิงหู (ล่องเรือ) - อันซุ่น-อุทยานหวงกั๋วซู่ (รวมรถอุทยานและ  
บันไดเลื่อน)**

เช้า

บริการอาหารเช้า ณ ห้องอาหารโรงแรม หลังอาหารนำท่านเดินทางสู่ วนเฟิง  
หลิน ป่าหมื่นยอดภูเขาแห่งเมืองซิงอี อยู่ในเขตมณฑลกุ้ยโจว เมืองเล็กๆที่ซ่อน



ตัวอยู่ในหุบเขาท่ามกลางธรรมชาติ ที่นี่มีภูเขานับพันยอด เรียงสลับซับซ้อนกัน  
ก็เลยได้ชื่อว่าเป็นป่าหมื่นยอดภูเขา ที่นี่เป็นแหล่งภูเขาหินปูน ที่เกิดจากการกัด  
เซาะของน้ำและลมนับล้านปี มียอดเขาเล็กใหญ่เรียงราย จนได้รับการขนานนาม  
ว่าเป็นภูมิประเทศที่สวยงามที่สุดในจินตอนได้ใครที่ได้มาเที่ยวที่ป่าหมื่นยอดภูเขา  
ต้องได้มาเดินเล่นท่ามกลางทุ่งดอกเรพชืด หรือดอกคาโนล่า

เที่ยง

บริการอาหารกลางวัน ณ ภัตตาคาร หลังอาหารนำท่าน **ล่องเรือทะเลสาบว่านเฟิง  
หู สัมผัสธรรมชาติและวัฒนธรรมในดินแดนมหัศจรรย์ถือเป็นหนึ่งในจุดหมาย**

ปลายทางที่เต็มไปด้วยธรรมชาติที่  
ยังคงความสมบูรณ์และวัฒนธรรม  
ท้องถิ่นที่น่าหลงใหล เป็นสถานที่  
ท่องเที่ยวที่ไม่ควรพลาดสำหรับผู้



หลงใหลในความงดงามของธรรมชาติและต้องการสัมผัสความสงบ ทะเลสาบ

ว่านเฟิงมีความงดงาม ตั้งอยู่ท่ามกลางภูเขาเขียว ทั้งภูเขาสูงที่สะท้อนตัวเองลงในน้ำ ซึ่งทำให้คุณรู้สึกเหมือนได้ล่องไปในโลกที่ห่างไกลจากความวุ่นวายของเมือง จากนั้นนำท่านเดินทางสู่ เมืองอันชุน เป็นที่รู้จักกันในนามว่าเป็น “บ้านเกิดของน้ำตกในประเทศจีน” เพราะที่นี่มีน้ำตกหวงกั๋วชู่ ซึ่งเป็นน้ำตกที่ใหญ่ที่สุดของจีน และเป็นหนึ่งในน้ำตกขนาดใหญ่ที่มีชื่อเสียงระดับโลก

ค่ำ

บริการอาหารค่ำ ณ ภัตตาคาร หลังอาหารเชิญท่าน สัมผัสประสบการณ์เหนือระดับ ณ น้ำตกหวงกั๋วชู่ (รวมค่ารถรับส่ง + บันไดเลื่อนขาลงและขาขึ้นภายในอุทยาน) ทัศนียภาพแห่งธรรมชาติที่ยิ่งใหญ่แห่งมณฑลกุ้ยโจว น้ำตกที่ได้รับการขนานนามว่า เป็นน้ำตกใหญ่ที่สุดในเอเชีย และติดหนึ่งในห้าอันดับน้ำตกที่ใหญ่ที่สุดของโลก และโอบล้อมด้วยกลุ่มน้ำตกน้อยใหญ่อีกกว่า 18 สาย จนได้รับการบันทึกใน GUINNESS WORLD RECORDS ว่าเป็น “กลุ่มน้ำตกที่ใหญ่ที่สุดในโลก” รับชมการแสดงพื้นเมืองจากชนเผ่าท้องถิ่น ก่อนเข้าสู่โชว์ไฮไลต์ยามค่ำคืนที่ตระการตา คือ ม่านน้ำธรรมชาติที่ถูกแต่งแต้มด้วยแสง สี เลเซอร์ และกราฟิกสุดล้ำ กลายเป็นบทกวีแห่งแสงเงาเคลื่อนไหวสุดมหัศจรรย์ ที่ไม่สามารถพบได้จากที่ใดในโลก



ได้เวลาอันสมควรนำท่านเดินทางเข้าสู่ที่พัก

Anshun Microtel by Wyndham Hotel 4\* หรือเทียบเท่า

วันที่ห้า

อันซุ่น – กุ้ยหยาง – สวนซากุระผิงป้า (รวมรถแบดเตอร์) – ตลาด  
ชิงหยุน – หอเจี๋ยชิวโหลว

เช้า

บริการอาหารเช้า ณ ห้องอาหารโรงแรม หลังอาหารนำท่านเดินทางสู่ เมืองกุ้ย  
หยาง เมืองหลวงของมณฑลกุ้ยโจว ตั้งอยู่ทางภาคตะวันตกเฉียงใต้ของประเทศ  
จีน เมืองที่ขึ้นชื่อเรื่องอากาศเย็นสบายตลอดปี และได้รับการขนานนามว่าเป็น  
“เมืองแห่งป่าไม้และเมืองตากอากาศ” ด้วยภูมิ  
ประเทศอันอุดมสมบูรณ์และเสน่ห์วัฒนธรรมที่  
หลากหลาย สอดคล้องกับคำขวัญประจำเมือง  
“มนต์เสน่ห์แห่งกุ้ยหยาง หลากหลายสีสัน”  
เมืองนี้พร้อมต้อนรับทุกท่านด้วยบรรยากาศผ่อนคลายเข้าถึงง่ายและเต็มไปด้วย  
เสน่ห์แบบกุ้ยโจวแท้ ๆ ตั้งแต่ก้าวแรกที่มาถึง



เที่ยง

บริการอาหารกลางวัน ณ ภัตตาคาร หลังอาหารนำท่านเที่ยวชม สวนซากุระผิงป้า  
ที่ตั้งสวนซากุระแห่งนี้ตั้งอยู่ในมณฑลกุ้ยโจว อยู่ริมทะเลสาบหรงเฟิงครอบคลุม  
พื้นที่ถึงสองเมืองคือเมืองอันซุ่นและกุ้ยหยาง ทำให้พื้นที่ของอุทยานมีขนาดใหญ่  
กว่าหมื่นไร่ ภายในบริเวณมีต้นซากุระบานสะพรั่งต้อนรับมากกว่า 700,000 ต้น  
(ดอกซากุระส่วนใหญ่จะเป็นสีขาวและสีชมพู บานให้ชมในช่วงเดือนมีนาคม)  
ให้อิสระท่านได้ถ่ายภาพและชื่นชม



ค่ำ

บริการอาหารค่ำ ณ ภัตตาคาร จากนั้นนำท่านเดิน ช้อปปิ้งถนนคนเดินชิงหยุน  
เป็นแหล่งช้อปปิ้งและแหล่งท่องเที่ยวที่สำคัญในเมืองกุ้ยหยาง ด้วย

ประวัติศาสตร์อันยาวนานที่ผสมผสานระหว่างความทันสมัยและประเพณีดั้งเดิมทุกมุมของถนนจะเต็มไปด้วยความคึกคัก ของคนที่มาเดินเที่ยวชมค่าคืนจากนั้นนำท่านสู่ “ เจียชีวโหลว” แลนด์มาร์กกุ้ยหยาง งดงามยามราตรี อาคารไม้สามชั้นที่ถูกสร้างขึ้นกลางแม่น้ำบนฐานหิน ถือเป็นอาคารแห่งหนึ่งที่มีคุณค่าทางประวัติศาสตร์อย่างยิ่ง โดยถูกสร้างขึ้นในสมัยราชวงศ์หมิง ปัจจุบันกลายเป็นสัญลักษณ์ของเมือง และเป็นจุดถ่ายรูปรูปยอดนิยมหนึ่ง บรรดานักท่องเที่ยวในยามราตรี เนื่องจากแสงจันทร์และไฟประดับโดยรอบได้ช่วยเพิ่มความงดงามให้อาคารแห่งนี้ เจียชีวโหลวได้รับการบันทึกให้เป็นโบราณสถานที่สำคัญของชาติในปี 2006

ได้เวลาอันสมควรนำท่านเดินทางเข้าสู่ที่พัก

**Guiyang Holiday Inn Express Hotel 4\* หรือเทียบเท่า**

วันที่หก	กุ้ยหยาง – นั่งรถไฟความเร็วสูงสู่คุนหมิง – เมืองโบราณกวนตุ๋ - ประตูม้าทองไก่หยก – อีสระช้อปปิ้งถนนคนเดิน
เช้า	บริการอาหารเช้า ณ ห้องอาหารโรงแรม หลังอาหารนำท่านเดินทางสู่ คุนหมิง โดยรถไฟความเร็วสูง (กระเป๋าขึ้นรถไฟไม่รวมรถขนกระเป๋า)
08.50 น.	นำท่านเดินทางสู่ เมืองคุนหมิง โดยรถไฟความเร็วสูง
12.00 น.	ถึงสถานีรถไฟความเร็วสูง นครคุนหมิง
	<b>หมายเหตุ : เพื่อความรวดเร็วในการขึ้น - ลงรถไฟ กระเป๋าเดินทาง และ สัมภาระของแต่ละท่านจำเป็นต้องลากด้วยตนเอง จึงควรเลือกใช้กระเป๋าเดินทางแบบคันชักล้อลาก ที่มีขนาดไม่ใหญ่จนเกินไป</b>
เที่ยง	บริการอาหารกลางวัน ณ ภัตตาคาร หลังอาหารนำท่านสู่ เมืองโบราณกวนตุ๋ เป็นหนึ่งในแหล่งกำเนิดของวัฒนธรรมยูนนาน และยังเป็นหนึ่งในภูมิทัศน์ทางประวัติศาสตร์และวัฒนธรรมที่สำคัญของการท่องเที่ยวคุนหมิง เมืองกวนตุ๋เคยเป็นหมู่บ้านชาวประมงในสมัยราชวงศ์ถัง

คำ

บริการอาหารค่ำ ณ ภัตตาคาร จากนั้นนำท่านเที่ยวชม **ประตูม้าทองไถ่หยก** ตั้งอยู่ตอนกลางของถนนจินปี้ลู่ ซึ่งเป็นถนนที่เก่าแก่ที่สุดของเมืองคุนหมิง มีซุ้มประตูม้าทองและซุ้มประตูไถ่หยก ซึ่งภาษาจีนเรียกว่าจินหม่าและปี้จี และเป็นที่มาของชื่อถนนแห่งนี้ โดยซุ้มม้าทองและไถ่หยกมีอายุร่วม 400 ปี สร้างขึ้นในสมัยราชวงศ์หมิง เป็นแหล่งเสื้อผ้าแบรนด์เนมทั้งของจีนและต่างประเทศ รวมทั้งเครื่องประดับอัญมณีชั้นเยี่ยม ร้านเครื่องดื่ม ร้านอาหารพื้นเมือง และร้านขายของที่ระลึก ให้ท่านอิสระช้อปปิ้งถนนคนเดินตามอัธยาศัย

ได้เวลาอันสมควรนำท่านเดินทางเข้าสู่ที่พัก

**JINJIANG HOTEL \*4 หรือเทียบเท่า**

**วันที่เจ็ด**

**คุนหมิง - วัดหยวนทง - สนามบินสุวรรณภูมิ**

เช้า

บริการอาหารเช้า ณ ที่พัก หลังอาหารเช้าท่านสู่ **วัดหยวนทง** นมัสการสิ่งศักดิ์สิทธิ์ เพื่อความเป็นสิริมงคล วัดหยวนทงเป็นเก่าแก่ที่มีประวัติความเป็นมายาวนานกว่า 1,200 ปี เป็นวัดที่ใหญ่ที่สุดในนครคุนหมิง ชมสถาปัตยกรรมแบบจีนโบราณ ตลอดจนกราบนมัสการพระพุทธรูปจีนราชจำลอง ที่ได้อัญเชิญมาประดิษฐาน

เที่ยง

บริการอาหารกลางวัน ณ ภัตตาคาร หลังอาหารนำท่านเดินทางสู่ **สนามบินคุนหมิง**

18.15 น.

เห็นฟ้ากลับสู่กรุงเทพฯ โดยสายการบิน China Eastern (MU) เที่ยวบินที่ **MU9613**

19.50 น.

ถึงท่าอากาศยานสุวรรณภูมิ โดยสวัสดิภาพ

\*\*\*\*\*

**หมายเหตุ !** โปรแกรมการเดินทางอาจเปลี่ยนแปลงตามความเหมาะสม บริษัทฯ ขอสงวนสิทธิ์

ในการปรับเปลี่ยนราคา หากมีการปรับขึ้นของราคาน้ำมันของสายการบิน

**สำรองที่นั่ง** ชำระเงินมัดจำ **ท่านละ 15,000 บาท** พร้อมแจ้งชื่อเป็นภาษาอังกฤษตามหนังสือเดินทาง

ส่วนที่เหลือชำระทั้งหมดก่อนการเดินทาง 15 วัน

## อัตราค่าบริการ

เสนอให้ชำระสองมณฑล คุณหมิง-ก๊วยหยาง 7วัน 5คืน

กำหนดเดินทาง	ผู้ใหญ่	พักเดี่ยว
วันที่ 25-31 มีนาคม 2569 (คอนเฟิร์ม)	28,990	3,500
**บริษัทขอสงวนสิทธิ์ที่จะเลื่อนการเดินทางในกรณีที่มีผู้ร่วมคณะไม่ถึง 15 ท่าน**		

### อัตรานี้รวม

- ค่าตัวเครื่องบินไป-กลับ
- ค่าน้ำหนักกระเป๋าเข้าท่านละ(ไม่เกิน 23 กิโลกรัม 1 ท่านต่อ 1 ใบ )ตามที่สายการบินกำหนด
- ค่าโรงแรมที่พัก ตามรายการที่ระบุ
- ค่าเข้าชมสถานที่ต่างๆรายการที่ระบุ
- ค่าอาหารและเครื่องดื่มตามรายการที่ระบุ
- ค่ารถรับส่งและระหว่างนำเที่ยวตามรายการที่ระบุ
- ค่าประกันอุบัติเหตุระหว่างการเดินทาง ท่านละ ไม่เกิน 1,000,000 บาท ทั้งนี้ย่อมอยู่ในข้อจำกัดที่มีการตกลงไว้กับบริษัทประกันชีวิต

### อัตรานี้ ไม่รวม

- ค่าทำหนังสือเดินทาง (Passport)
- ค่าอาหารที่ไม่ได้ระบุไว้ในรายการ
- ค่าใช้จ่ายส่วนตัวนอกเหนือจากรายการ เช่น ค่าเครื่องดื่ม, ค่าอาหารที่สั่งเพิ่มเอง, ค่าโทรศัพท์, ค่าซักรีด
- ค่าทำใบอนุญาตที่กลับเข้าประเทศของคนต่างชาติหรือคนต่างด้าว
- ค่าภาษีมูลค่าเพิ่ม 7 เปอร์เซ็นต์ กรณีต้องการใบกำกับภาษี และค่าภาษีบริการหัก ณ ที่จ่าย 3 เปอร์เซ็นต์
- ค่าทิปไกด์ วันละ 10หยวน ต่อวัน ต่อคน
- ค่าทิปคนขับรถ วันละ 10หยวน ต่อวัน ต่อคน
- ค่าทิปหัวหน้าทัวร์ วันละ 10หยวน ต่อวัน ต่อคน



บริษัทมีประกันอุบัติเหตุในวงเงินจำนวนประมาณ  
1,000,000 บาท

ผู้ได้รับสิทธิ์ประกันอุบัติเหตุมีอายุไม่เกิน 80 ปีบริบูรณ์

กรณี เกิดอุบัติเหตุบริษัทรับผิดชอบและคุ้มครองตาม  
เงื่อนไขของประกันเท่านั้น !!



### เงื่อนไขการยกเลิก

1. ยกเลิกก่อนการเดินทาง 30 วัน เก็บค่าบริการทั้งหมด 100% ทุกกรณี (หากการันตีมัดจำกับสายการบิน ไม่สามารถคืนเงินได้ทุกกรณี)
2. ยกเว้นกรณีที่เดินทางช่วงวันหยุด หรือเทศกาลที่ต้องการันตีมัดจำกับสายการบิน หรือกรณีที่มีการการันตีมัดจำที่พักโดยตรงหรือโดยการผ่านตัวแทนในประเทศหรือต่างประเทศและไม่อาจขอคืนเงินได้ รวมถึงเที่ยวบินพิเศษ เช่น EXTRA FLIGHT และ CHARTER FLIGHT จะไม่มีการคืนเงินมัดจำหรือค่าทัวร์ทั้งหมด เนื่องจกาค่าตัวเป็นการเหมาจ่ายในเที่ยวบินนั้นๆ เมื่อมัดจำแล้วท่านสามารถหาผู้เดินทางมาเปลี่ยนแทนในช่วงเวลาที่ท่านกำหนดสายการบินออกตัว



# หมายเหตุ

1. บริษัทฯ มีสิทธิ์ที่จะเปลี่ยนแปลงรายละเอียดบางประการในทัวرنี เมื่อเกิดเหตุสุดวิสัยจนไม่อาจแก้ไขได้
2. บริษัทฯ ไม่รับผิดชอบค่าเสียหายในเหตุการณ์ที่เกิดจากสายการบิน ภัยธรรมชาติ ปฏิวัติและอื่นๆ ที่อยู่นอกเหนือการควบคุมของทางบริษัทฯ หรือค่าใช้จ่ายเพิ่มเติมที่เกิดขึ้นทางตรงหรือทางอ้อม เช่น การเจ็บป่วย, การถูกทำร้าย, การสูญหาย, ความล่าช้า หรือจากอุบัติเหตุต่างๆ
3. หากท่านถอนตัวก่อนรายการท่องเที่ยวจะสิ้นสุดลง ทางบริษัทฯ จะถือว่าท่านสละสิทธิ์และจะไม่รับผิดชอบค่าบริการที่ท่านได้ชำระไว้แล้ว ไม่ว่ากรณีใดๆ ทั้งสิ้น
4. บริษัทฯ จะไม่รับผิดชอบต่อการห้ามออกนอกประเทศ หรือห้ามเข้าประเทศ อันเนื่องมาจากมีสิ่งผิดกฎหมาย หรือเอกสารเดินทางไม่ถูกต้อง หรือการถูกปฏิเสธในกรณีอื่นๆ
5. รายการนี้เป็นเพียงข้อเสนอที่ต้องได้รับการยืนยันจากบริษัทฯ อีกครั้งหนึ่ง หลังจากได้สำรองที่นั่งบนเครื่องบิน และโรงแรมที่พักในต่างประเทศเป็นที่เรียบร้อยแล้ว แต่อย่างไรก็ตาม รายการนี้อาจเปลี่ยนแปลงได้ตามความเหมาะสม
6. ราคานี้คิดตามราคาตัวเครื่องบินในปัจจุบัน หากราคาตัวเครื่องบินปรับสูงขึ้น บริษัทฯ สงวนสิทธิ์ที่จะปรับราคาตัวเครื่องบินตามสถานการณ์ดังกล่าว
7. กรณีเกิดความผิดพลาดจากตัวแทน หรือหน่วยงานที่เกี่ยวข้อง จนมีการยกเลิก ล่าช้า เปลี่ยนแปลง การบริการจากสายการบินบริษัทฯ ขนส่ง หรือหน่วยงานที่ให้บริการ บริษัทฯ จะดำเนินการโดยสุดความสามารถที่จะจัดบริการทัวร์อื่นทดแทนให้ แต่จะไม่คืนเงินให้สำหรับค่าบริการนั้นๆ
8. มัคคุเทศก์ พนักงาน และตัวแทนของบริษัทฯ ไม่มีสิทธิ์ในการให้คำสัญญาใดๆ ทั้งสิ้นแทนบริษัทฯ นอกจากนี้เอกสารลงนามโดยผู้มีอำนาจของบริษัทฯ กำกับเท่านั้น
9. หากไม่สามารถไปเที่ยวในสถานที่ที่ระบุในโปรแกรมได้ อันเนื่องมาจากธรรมชาติ ความล่าช้า และความผิดพลาดจากทางสายการบินจะไม่มีการคืนเงินใดๆ ทั้งสิ้น แต่ทั้งนี้ทางบริษัทฯ จะจัดหารายการเที่ยวสถานที่อื่นๆ มาให้ โดยขอสงวนสิทธิ์การจัดหาที่ไม่แจ้งให้ทราบล่วงหน้า
10. ในกรณีลูกค้าชำระเงินด้วยบัตรเครดิต หากกรู๊ปยกเลิกไม่สามารถออกได้ ในการคืนเงินลูกค้าจะถูกหัก 3% จากยอดจำนวนเต็ม

**\*\*\*บริษัทฯ ขอสงวนสิทธิ์เปลี่ยนแปลงรายการตามความเหมาะสม แต่คงรักษามาตรฐานการบริการและผลประโยชน์ ผู้เดินทางเป็นสำคัญ (ราคาดังกล่าวอาจเปลี่ยนแปลงได้ ทั้งนี้ขึ้นอยู่กับค่าเงินบาทและค่าน้ำมันเพิ่มเติมที่สายการบินเรียกเก็บ)**

