



# บริษัท พีแอล อินเตอร์ ทัวร์ จำกัด

🌐 : www.plintertour.com

41/16 ซอยถนนพหลโยธิน 32

✉ : plintertour@hotmail.com

ถนนพหลโยธิน แขวงเสนานิคม

☎ : 02-561-3788 / 063-252-9466

เขตจตุจักร กรุงเทพฯ 10900



ใบอนุญาตเลขที่ : 11/06946

เลขประจำตัวผู้เสียภาษี : 010555511605

ชำระค่าทัวร์ในนาม บริษัท พีแอล อินเตอร์ ทัวร์ จำกัด เท่านั้น



No.11/13486

# เฉิดฉายที่ฮีสใจ

สี่ดรุณี ป้ายแดงโกว จิวจ้ายโกว รถไฟความเร็วสูง



## ไฮไลท์

อุทยานสี่ดรุณี - อุทยานปีผิงโกว - อุทยานจิวจ้ายโกว  
นั่งรถไฟกลับสู่เมืองอิงตู - สตริกอาร์ก Eastern Suburb Memory  
ชมแสงสีน้ำพุไม้ไฟตึกSKP - ถนนโบราณชอยกว้างชอยแคบ  
วัดต้าฉือ - ถนนคนเดินซุนซี้ตู้ - หมี่เปบต้าปิงตึกIFS - ถนนไม้กุหลาบ

## เดินทาง

16 - 21 ก.ค. 69	26,900	03 - 08 ก.ย. 69	27,900
23 - 28 ก.ค. 69	26,900	12 - 17 ก.ย. 69	27,900
08 - 13 ส.ค. 69	27,900	19 - 24 ก.ย. 69	27,900
27 ส.ค. - 01 ก.ย. 69	27,900	24 - 29 ก.ย. 69	27,900



อุทยานปีผิงโกว



EASTERN SUBURB MEMORY



ถนนโบราณ ชอยกว้างชอยแคบ

# ราคาเริ่มต้น 26,900

2UTFU-SL008

6วัน 5คืน

Lion air

ไม่ลงร้านช้อปปิ้ง

เมนูพิเศษ สุกี้หม่าล่า+สุกี้เห็ด

2UTFU-SL008 เฉิดฉาย...วิวที่ฮีสใจ อุทยานสี่ดรุณี อุทยานปีผิงโกว อุทยานจิวจ้ายโกว นั่งรถไฟความเร็วสูง 6วัน 5คืน \*ไม่ลงร้านช้อปปิ้ง\* โดยสายการบิน Thai Lion Air (SL)

# เฉิงตู...วิวที่ฮิลใจ อุทยานสัตว์รุณี อุทยานปีเพิงโกว อุทยานจิ่วจ้ายโกว นั่งรถไฟความเร็วสูง 6 วัน 5คืน

**\*ไม่ลงร้านช้อปปิ้ง\***

โดยสายการบิน **Thai Lion Air (SL)**

โปรแกรมเดินทาง	เข้า	เที่ยง	ค่า	โรงแรมที่พัก
1 กรุงเทพฯ (สนามบินดอนเมือง) (SL932: 17.15-21.15) – สนามบินเฉิงตูเทียนฟู่			✈ -	Holiday Inn Express Chengdu Hotel หรือระดับเทียบเท่า 4ดาว
2 อุทยานสัตว์รุณี หุบเขาซวงเฉียวโกว(รวมรถอุทยาน) – เมืองตูเจียงเยียน	๑๐	๑๐	๑๐	SL.Potala Hotel หรือระดับเทียบเท่า 4 ดาว
3 อุทยานปีเพิงโกว (รวมรถอุทยาน) – เมืองชวงจู่ซือ	๑๐	๑๐	๑๐	Wassim Hotel Chuanzhusi หรือระดับเทียบเท่า 4 ดาว
4 อุทยานจิ่วจ้ายโกว (ใช้รถเวียนของอุทยาน) <b>*เมนูพิเศษ สุกี้เห็ด</b>	๑๐	๑๐	๑๐	JiuZhaiGou JinLong International Resort Hotel หรือระดับเทียบเท่า 4 ดาว
5 สถานีรถไฟความเร็วสูง – นั่งรถไฟกลับสู่เมืองเฉิงตู – สุตริทอาร์ท Eastern Suburb Memory – ชมแสงสีน้ำพุไม้ไฟตึกSKP – เฉิงตู <b>*เมนูพิเศษ สุกี้หมาล่าเสวน</b>	๑๐	๑๐	๑๐	Xingchen Hangdu International Hotel หรือระดับเทียบเท่า 4 ดาว
6 เฉิงตู – ถนนโบราณชอยกวางชอยแคบ – วัดต้าฉือ – ถนนคนเดินซุนซีลู่ – หมีแพนด้าปิ่นตึกIFS – ถนนไท่กู่หลี่ – สนามบินเฉิงตูเทียนฟู่ (SL933: 22.15-00.15+1) – กรุงเทพฯ (สนามบินดอนเมือง)	๑๐	-	✈ -	

กำหนดวันเดินทาง	ผู้ใหญ่/เด็ก พัก 2-3 ท่าน ท่านละ	ราคาทัวร์ (ไม่รวมตั๋วเครื่องบิน)	พักเดี่ยว เพิ่มท่านละ
16 – 21 ก.ค. 69	26,900	21,900	5,500
23 – 28 ก.ค. 69	26,900	21,900	5,500
08 – 13 ส.ค. 69	27,900	22,900	5,500
27 ส.ค. – 01 ก.ย 69	27,900	22,900	5,500
03 – 08 ก.ย 69	27,900	22,900	5,500

12 – 17 ก.ย. 69	27,900	22,900	5,500
19 – 24 ก.ย. 69	27,900	22,900	5,500
24 – 29 ก.ย. 69	27,900	22,900	5,500

ราคาทัวร์ข้างต้นยังไม่รวมค่าทิปมัคคุเทศก์ท้องถิ่นและคนขับรถ 2,000 บาท/ท่าน/ทริป

\*ราคานี้เป็นราคาพิเศษไม่มีราคาเด็ก\*

\*\*\* โปรแกรมอาจจะมีการปรับเปลี่ยนตามความเหมาะสมของสภาพอากาศและฤดูกาล \*\*\*

\*\* หากมีการจองตัวภายในประเทศ กรุณาเช็คไฟล์ทคอนเฟิร์มกับเจ้าหน้าที่ก่อนทุกครั้ง\*\*

## วันที่ 1 กรุงเทพฯ (สนามบินดอนเมือง) (SL932: 17.15-21.15) – สนามบินเฉิงตูเทียนฟู่

14.00 น. พร้อมกันที่ **สนามบินดอนเมือง** อาคารผู้โดยสารขาออกระหว่างประเทศ อาคาร1 ชั้น3 / ประตู 1 (จุดนัดพบคณะทัวร์) นำท่านเช็คอินเคาน์เตอร์สายการบิน **Lion Air (SL)** โดยมีเจ้าหน้าที่บริษัทคอยให้การต้อนรับและอำนวยความสะดวกตรวจเช็คสัมภาระและเอกสารการเดินทางให้กับทุกท่าน

- น้ำหนักกระเป๋า 20 กิโลกรัม/ท่านละ 1 ใบ

- ไม่มีอาหารบริการบนเครื่อง

17.15 น. ออกเดินทางสู่ **เฉิงตู ประเทศจีน** สายการบิน **This Lion Air (SL)** เที่ยวบินที่ **SL 932**

21.15 น. เดินทางถึง **สนามบินเฉิงตูเทียนฟู่ เมืองเฉิงตู** ซึ่งเป็นเมืองหลวงของมณฑลเสฉวน ตั้งอยู่บริเวณลุ่มแม่น้ำหมินใจกลางมณฑล มีภูมิประเทศรายรอบไปด้วยเทือกเขา และมีสภาพภูมิอากาศที่เหมาะสมต่อการประกอบอาชีพเกษตรกรรม โดยมีฤดูร้อนที่อบอุ่น ฤดูหนาวที่ไม่หนาวนัก และมีปริมาณความชื้นสูง ประชากรเมืองเฉิงตูมีราว 10 ล้านคน จัดเป็นอันดับ 3 ของประเทศจีน ในปัจจุบันเป็นศูนย์กลางด้านการเมือง การทหาร และด้านการศึกษาของภูมิภาคตะวันตกเฉียงใต้ **เวลาท้องถิ่นเร็วกว่าประเทศไทย 1 ชั่วโมง (เพื่อความสะดวกในการนัดหมาย กรุณาปรับนาฬิกาของท่านเป็นเวลาท้องถิ่น)**

หลังจากผ่านพิธีการตรวจคนเข้าเมือง นำท่านเดินทางสู่ที่พัก (ใช้เวลาเดินทางประมาณ 20 นาที)

ที่พัก **Holiday Inn Express Chengdu Hotel หรือระดับเทียบเท่า 4 ดาว (มาตรฐานจีน)**

## วันที่ 2 อุทยานสี่ตรุณี หุบเขาชวงเฉียวโกว(รวมรถอุทยาน) – เมืองตูเจียงเยียน

เช้า รับประทานอาหารเช้า ณ ห้องอาหารภายในโรงแรม **(มื้อที่ 1)**



จากนั้นนำท่านเดินทางสู่ **ภูเขาสี่ดรุณี(รวมรถอุทยาน)** (รวมรถอุทยาน) (ระยะทางประมาณ 240 กิโลเมตร ใช้เวลาเดินทางประมาณ 4 ชั่วโมง) “สี่ดรุณี” หรือ ชื่อภูเขาเหียงซาน ตั้งอยู่ในมณฑลเสฉวน ประเทศจีน เป็นยอดเขา 4 ลูกที่เรียงรายติดต่อกันไปจากทิศเหนือถึงทิศใต้เป็นระยะทาง 3.5 กิโลเมตร โดยมีความสูงเหนือระดับน้ำทะเลแบ่งเป็น 6,250 เมตร/ 5,664 เมตร/ 5,454 เมตร และ 5,355 เมตร บนยอดเขาทั้ง 4 แห่งนี้จะมีหิมะปกคลุมตลอดทั้งปี ทำให้ดูเหมือนส่วนสี่ระฆังที่คลุมด้วยผ้าสีขาวของหญิงสาว 4 คน จึงเป็นที่มาของชื่อ “ภูเขาสี่ดรุณี” นั่นเองพื้นที่บริเวณภูเขาสี่ดรุณีนั้นเป็นพื้นที่ชั้นหินแบบยุคโบราณ, เพราะเหตุผลที่ว่า ยอดเขามีลักษณะแปลกที่พบเห็นได้น้อย, บนยอดเขามีหิมะปกคลุมตลอดปี, ทำให้ได้รับฉายาว่า “ราชินีแห่งดินแดนเสฉวน” หรือ “ภูเขาศักดิ์สิทธิ์แห่งดินแดนทางทิศตะวันออก” มียอดเขาที่มีระดับความสูงน้ำทะเลสูงเกิน 5000 เมตร ถึง 61 ลูก, รอยต่อระหว่างภูเขามียอดบึงทะเลสาบอยู่ถึง 25 แห่ง มีน้ำตกอยู่ 120 กว่าแห่ง



2UTFU-SL008 เฉิงตู...วิวที่ฮิลใจ อุทยานสี่ดรุณี อุทยานปีเฉิงโกว อุทยานจิวจ้ายโกว นั่งรถไฟความเร็วสูง 6วัน 5คืน  
\*ไม่ลงร้านช้อปปิ้ง\* โดยสายการบิน Thai Lion Air (SL)

กลางวัน รับประทานอาหารกลางวัน ณ ภัตตาคาร (มื้อที่ 2)



**บ่าย** นำท่านเที่ยวชม **หุบเขาซวงเฉียวโกว** เป็นจุดวิวทิวทัศน์ที่สวยงามที่สุด ชมความงามธรรมชาติของซวงเฉียวโกว(ลำน้ำสองสะพาน) ธารน้ำมีความยาว 35 กิโลเมตร มีทิวทัศน์ของภูเขาเป็นหลัก, ลำธารผ่านจุดต่างๆที่เป็นจุดทิวทัศน์ ไม่ว่าจะเป็น ชานแก้วจวง, เขาหนิวซิน, เย่เหรินเฟิง ถือเป็นจุดท่องเที่ยวแห่งหนึ่งของเขาสีตรุนีที่รวบรวมจุดสำคัญหลายๆอย่างเข้าด้วยกันไว้ ชมไฮไลท์จุดชมวิว ได้แก่ ชมหุบเขาหยินหยาง ทุ่งต้นหยาง แล้วเดินทางเข้าสู่ส่วนลึกที่สุด ท่านจะได้เห็นธารน้ำแข็ง ภูเขากระจกแก้ว ภูเขาดวงอาทิตย์ ภูเขาดวงจันทร์ ยอดเขากระต่ายทะเลสาบ และ ทุ่งหญ้าเหนียนหญูป้า

**ค่ำ** รับประทานอาหารค่ำ ณ ภัตตาคาร (มื้อที่ 3)



2UTFU-SL008 เฉิงตู...วิวที่ฮิลใจ อุทยานสีตรุนี อุทยานปี้เผิงโกว อุทยานจิวจ้ายโกว นั่งรถไฟความเร็วสูง 6วัน 5คืน \*ไม่ลงร้านช้อปปิ้ง\* โดยสายการบิน Thai Lion Air (SL)

จากนั้นนำท่านเดินทางสู่ **เมืองตูเจียงเยียน** (ใช้เวลาเดินทางประมาณ 3 ชั่วโมง) ซึ่งตั้งอยู่บริเวณที่ราบลุ่มของแม่น้ำหมีนเจียง นครเฉิงตู มณฑลเสฉวน ในเมืองตูเจียงเยียนแห่งนี้ จัดเป็นระบบชลประทานที่เก่าแก่ที่สุดของโลก ซึ่งถูกสร้างขึ้นมานานกว่า 2,250 ปี ทั้งยังเป็นโครงการน้ำขนาดใหญ่เพียงแห่งเดียวที่ยังหลงเหลืออยู่จากสมัยโบราณ ที่ใช้เทคนิคการทดน้ำโดยที่ไม่ได้มีการสร้างเขื่อนกักน้ำ

**ที่พัก** **SL.Potala Hotel หรือระดับเทียบเท่า 4 ดาว (มาตรฐานจีน)**

### **วันที่ 3 อุทยานปีผิงโกว (รวมรถอุทยาน) – เมืองชานจูซือ**

**เช้า** **รับประทานอาหารเช้า ณ ห้องอาหารภายในโรงแรม (มื้อที่ 4)**



จากนั้นนำท่านเดินทางสู่ **อุทยานปีผิงโกว** (รวมรถอุทยาน) (ระยะทางประมาณ 40 กิโลเมตร ใช้เวลาเดินทางประมาณ 1 ชั่วโมง) ที่นี่เป็นอีกหนึ่งอุทยานท่องเที่ยวทางธรรมชาติที่มีความสวยงาม เป็นแหล่งท่องเที่ยวระดับ 4A ของจีน ตั้งอยู่ในเขตปกครองตนเองชนชาติทิเบตเซียงอาป่า (Aba Tibetan and Qiang Autonomous Prefecture) ทางตอนเหนือของมณฑลเสฉวน ห่างจากเมืองเฉิงตูประมาณ 220 กิโลเมตร ลักษณะเป็นหุบเขาที่มีความสูง 2,015 – 5,922 เมตรเหนือระดับน้ำทะเล ครอบคลุมพื้นที่ประมาณ 613 ตารางเมตร ทั้งธรรมชาติที่สวยงามหลากหลายภายในอุทยานด้านใน ซึ่งมีสภาพอากาศที่เย็นสบาย มีความสดชื่น โดยมีจุดชมวิวเป็นน้ำตกที่สวยงามอยู่ท่ามกลางหุบเขาที่สวยงามให้ได้ชมแบบชื่นใจ แล้วด้านในยังมีทะเลสาบอันกว้างใหญ่ที่มีน้ำใสสะอาด ซึ่งน้ำเหล่านี้ไหลมาจากภูเขาหิมะที่สูงใหญ่ด้านบน และก็จะได้มองเห็นภูเขาหิมะกลาเซียร์ที่ตั้งตระหง่านอยู่หลายลูก เป็นภาพความงดงาม ที่ได้เห็นถึงความยิ่งใหญ่ที่ธรรมชาติได้สร้างสรรค์ขึ้นมาอย่างน่ามหัศจรรย์ใจ



กลางวัน      รับประทานอาหารกลางวัน ณ ภัตตาคาร (มื้อที่ 5)



บ่าย      นำท่านเดินทางเข้าสู่ที่พัก เมืองชวงจู๋ซือ (ระยะทางประมาณ 280 กิโลเมตร ใช้เวลาเดินทางประมาณ 5 - 6 ชั่วโมง) ระหว่างทางท่านจะได้สัมผัสกับวิวทิวทัศน์อันงดงามยอดเขาปกคลุมด้วยหิมะช่วยให้ได้ผ่อนคลายสายตา และได้เห็นกลิ่นไอของวัฒนธรรมทิเบตแบบดั้งเดิมอีกด้วย

ค่ำ      รับประทานอาหารค่ำ ณ ภัตตาคาร (มื้อที่ 6)

ที่พัก      **Wassim Hotel Chuanzhusi หรือระดับเทียบเท่า 4 ดาว (มาตรฐานจีน)**

## วันที่ 4 อุทยานจิ่วจ้ายโกว (ใช้รถเวียนของอุทยาน)

เช้า รับประทานอาหารเช้า ณ ห้องอาหารภายในโรงแรม (มื้อที่ 7)  
จากนั้นนำท่านเดินทางสู่ **จิ่วจ้ายโกว** (ใช้เวลาเดินทางประมาณ 2 ชั่วโมง)



นำท่านเข้าเที่ยวชม **อุทยานแห่งชาติจิ่วจ้ายโกว (ใช้รถเวียนของอุทยาน)**

**(หากต้องการรถเหมาอุทยาน สามารถสอบถามข้อมูลเพิ่มเติมได้ที่หัวหน้าทัวร์)**

นำท่านชมมรดกโลกอุทยานแห่งชาติธารสวรรค์ “จิ่วจ้ายโกว” ครอบคลุมพื้นที่กว่า 720 ตารางกิโลเมตร และอยู่สูงกว่าระดับน้ำทะเลถึง 2,500 เมตร ชื่อของ “จิ่วจ้ายโกว” นั้นเป็นคำภาษาจีนที่แปลว่า “ธารน้ำเก้าหมู่บ้าน” เพราะในอดีตนั้นมีหมู่บ้านชาวทิเบตทั้งหมด 9 หมู่บ้านอยู่ริมธารน้ำเหล่านี้ และเนื่องจากชาวทิเบตนั้นมีความศรัทธาในภูเขาและสายน้ำ จึงมีความเชื่อว่าจิ่วจ้ายโกว นั้นเป็นดินแดนแห่งขุนเขาและธารน้ำศักดิ์สิทธิ์มีแม่น้ำลำธาร มีทะเลสาบใหญ่น้อยมากกว่า 144 แห่ง และน้ำตกขนาดใหญ่ น้ำในทะเลสาบสีมรกตใสสะอาดและสวยงาม สะท้อนภาพของภูเขาท้องฟ้า สีคราม ป่าดงดิบอันอุดมสมบูรณ์ ทุกสถานที่ล้วนเป็นความงามที่ธรรมชาติได้บรรจงสร้างไว้ได้ตั้งภาพวาดในจินตนาการจึงได้รับการขึ้นทะเบียนให้เป็นมรดกโลกทางธรรมชาติ โดยองค์กร UNESCO เมื่อปี ค.ศ. 1992 เป็นสถานที่ท่องเที่ยวระดับ 5A ของจีนที่ใครๆ ก็ใฝ่ฝันอยากไปเยือนสักครั้งในชีวิต



นำท่านชมจุดไฮไลต์ **ทะเลสาบยาว หรือ ฉางไห่** ทะเลสาบแห่งนี้ตั้งอยู่สูงจากระดับน้ำทะเลประมาณ 3,042 เมตร กว้างใหญ่ยาวราว 7.8 กิโลเมตร ลึกที่สุดกว่า 100 เมตร น้ำในทะเลสาบใสสะอาดเป็นสีฟ้าคราม ซึ่งเกิดจากการละลายของหิมะจากยอดเขาสูง ล้อมรอบด้วยป่าสนเขียวขจีและแนวภูเขาหิมะตระหง่าน



2UTFU-SL008 เจิงตู...วิวที่ฮิลใจ อุทยานสี่ตรุมิ อุทยานปีเฝิงโกว อุทยานจิวจ้ายโกว นั่งรถไฟความเร็วสูง 6วัน 5คืน \*ไม่ลงร้านช้อปปิ้ง\* โดยสายการบิน Thai Lion Air (SL)

**ทะเลสาบ 5สี** หรือที่รู้จักกันในชื่อ ทะเลสาบวู่เซ่ไห่ (Five-Color Lake) เป็นหนึ่งในทะเลสาบที่งดงามและมีเอกลักษณ์ที่สุดในอุทยานแห่งชาติจิวจ้ายโกว ตั้งอยู่ท่ามกลางเทือกเขาสูงและป่าสนอันอุดมสมบูรณ์ ทะเลสาบห้าสีมีชื่อเสียงจากน้ำที่เปลี่ยนสีสันทากหลายตลอดทั้งปี สีของน้ำทะเลสาบสะท้อนแสงและสิ่งแวดล้อมรอบตัวอย่างน่ามหัศจรรย์ โดยมีสีหลักคือสีฟ้า สีเขียว สีเหลือง สีขาว และสีน้ำเงิน ซึ่งเกิดจากแร่ธาตุในน้ำและความลึกของทะเลสาบที่แตกต่างกันในแต่ละจุด น้ำในทะเลสาบใสจนเห็นถึงก้นทะเลสาบ และบริเวณโดยรอบเต็มไปด้วยต้นไม้ป่าสนและก้อนหินที่ถูกน้ำกัดกร่อนจนเกิดลวดลายงดงาม ทำให้ทะเลสาบแห่งนี้ดูเหมือนภาพวาดธรรมชาติที่เคลื่อนไหวได้

กลางวัน    รับประทานอาหารกลางวัน ณ ภัตตาคาร (ในอุทยานจิวจ้ายโกว) **(มื้อที่ 8)**



2UTFU-SL008 เฉิงตู...วิวที่ฮิลใจ อุทยานสัตว์ณี อุทยานปีเิงโกว อุทยานจิวจ้ายโกว นั่งรถไฟความเร็วสูง 6วัน 5คืน  
\*ไม่ลงร้านช้อป\* โดยสายการบิน Thai Lion Air (SL)

ป้าย

**น้ำตกธารไข่มุก** หรือที่รู้จักกันในชื่อ น้ำตกจวินจู้ตี้ (Pearl Shoal Waterfall) เป็นหนึ่งในน้ำตกที่สวยงามและมีชื่อเสียงที่สุดในอุทยานแห่งชาติจิวจ้ายโกว น้ำตกแห่งนี้ตั้งอยู่บนลำธารจวินจู้ ซึ่งไหลผ่านทุ่งหญ้ากว้างและป่าสนเขียวขจี ก่อนจะไหลลงสู่หน้าผาสูงสร้างเป็นน้ำตกกว้างใหญ่ที่มีลักษณะคล้ายกับสายมุกไข่มุกที่ร่วงหล่นอย่างนุ่มนวล น้ำตกธารไข่มุกมีความกว้างประมาณ 162 เมตร และสูงราว 40 เมตร เมื่อน้ำไหลตกกระทบกับโขดหิน จะเกิดเป็นละอองน้ำละเอียดเหมือนไข่มุกเปล่งประกายอยู่ตลอดเวลา ทำให้เกิดภาพที่งดงามและสดชื่นตา



**ทะเลสาบนกยูง** หรือที่เรียกว่า ทะเลสาบไป๋เหอไห่ (Peacock Lake) เป็นหนึ่งในทะเลสาบที่งดงามและมีเอกลักษณ์ภายในอุทยานแห่งชาติจิวจ้ายโกว ซึ่งโดดเด่นด้วยความสงบและสีน้ำที่สะท้อนความงามตามธรรมชาติอย่างแท้จริง ทะเลสาบนี้ตั้งอยู่ในบริเวณที่โอบล้อมด้วยป่าสนเขียวขจีและทุ่งหญ้า

เขี้ยวขจีกว้างใหญ่ น้ำในทะเลสาบใสสะอาดจนเห็นพื้นน้ำได้อย่างชัดเจน สีของน้ำจะเปลี่ยนไปตามมุมของแสงแดดและสภาพอากาศ ทำให้เกิดสีฟ้าครามและเขียวมรกตผสมผสานกันอย่างลงตัว ชื่อ “ทะเลสาบนกยูง” มาจากลักษณะของทะเลสาบที่มีรูปร่างและลวดลายของพื้นน้ำคล้ายกับหางนกยูงที่กางออกสวยงาม ซึ่งเป็นภาพที่สามารถมองเห็นได้จากมุมสูง เมื่อแสงแดดส่องกระทบกับน้ำทะเลสาบ จะเกิดประกายสวยงามราวกับขนนกยูงกำลังโบกสะบัด



**ทะเลสาบแพนด้า** ทะเลสาบแพนด้าตั้งอยู่ในบริเวณที่ล้อมรอบด้วยภูเขาหิมะและป่าสนเขี้ยวขจี น้ำในทะเลสาบมีสีฟ้าใสสะอาด สะท้อนภาพท้องฟ้าและต้นไม้โดยรอบอย่างชัดเจน ชื่อ “ทะเลสาบแพนด้า” มาจากพื้นที่โดยรอบที่เป็นแหล่งอยู่อาศัยของหมีแพนด้ายักษ์ ซึ่งเป็นสัญลักษณ์ของจีนและสัตว์ป่าที่ได้รับการอนุรักษ์อย่างเข้มงวด นักท่องเที่ยวที่มาเยือนทะเลสาบแห่งนี้จึงมีโอกาสได้สัมผัสกับธรรมชาติอันอุดมสมบูรณ์และอาจพบเห็นสัตว์ป่าในบริเวณใกล้เคียง

**\*\*แจ้งให้ทราบ:** การเที่ยวชมภายในอุทยานจิวจ้ายโกวได้มากน้อยขึ้นอยู่กับการรักษาเวลาของคณะทัวร์และจำนวนนักท่องเที่ยวในวันนั้นๆ โกด์และหัวหน้าทัวร์จะนำคณะพาเที่ยวชมตามจุดไฮไลท์สำคัญๆตามที่ระบุในรายการทัวร์ และถ้าไม่สามารถเที่ยวชมได้ครบทุกจุดทางทัวร์ขอสงวนสิทธิ์ในการไม่คืนเงินใดๆทั้งสิ้น

คำ รับประทานอาหารค่ำ ณ ภัตตาคาร (เมื่อที่ 9) \*เมนูพิเศษสุกี้เห็ด

ที่พัก JiuZhaiGou JinLong International Resort Hotel หรือระดับเทียบเท่า 4 ดาว (มาตรฐานจีน)

**วันที่ 5 สถานีรถไฟความเร็วสูง – นั่งรถไฟกลับสู่เมืองเฉิงตู – สถานีทอาร์ท Eastern Suburb  
Memory – ชมแสงสีน้ำพุไม้ไฟตึกSKP – เฉิงตู  
เมนูพิเศษ! สุกี้หม่าล่าเสฉวน**

**เช้า** รับประทานอาหารเช้า ณ ห้องอาหารภายในโรงแรม (**มื้อที่ 10**)

นำท่านเดินทางสู่ **สถานีรถไฟความเร็วสูง เมืองชงพาน** (ใช้เวลาเดินทางประมาณ 2 ชั่วโมง)

**กลางวัน** รับประทานอาหารกลางวัน ณ ภัตตาคาร (**มื้อที่ 11**)



จากนั้นนำท่าน **นั่งรถไฟความเร็วสูงกลับเมืองเฉิงตู** (ใช้เวลาเดินทางประมาณ 1 ชั่วโมง 40 นาที)

**หมายเหตุการขึ้นรถไฟ**

- รถไฟอาจจะมีการเปลี่ยนแปลงขบวนเวลา ขอสงวนสิทธิ์จัดขบวนและเวลาตามความเหมาะสม หากรอบรถไฟกระทบเวลารับประทานอาหารกลางวัน ขอจัดเป็นเมนูข้าว Set Box บนรถไฟเพื่อไม่ให้กระทบกับโปรแกรมท่องเที่ยว

- **ลูกค้าต้องลากกระเป๋าสัมภาระด้วยตัวเอง** เพื่อความรวดเร็วในการขึ้นหรือลงรถไฟ สัมภาระและกระเป๋าเดินทางของท่าน ควรจัดให้เรียบร้อยและไม่ควรใช้กระเป๋าที่มีขนาดใหญ่จนเกินไป (รถไฟจะจอดประมาณ 2-6 นาที ต่อสถานี)

- เพื่อความสะดวกและรวดเร็วในการผ่านจุดตรวจความปลอดภัย กรุณางดนำวัตถุอันตราย ของมีคม และวัตถุไวไฟทุกชนิดติดตัว โดยเฉพาะอย่างยิ่ง: กรรไกรตัดเล็บ, มีดโกน, ไฟแช็ก, ไม้ขีดไฟ, สเปรย์ หรือกระป๋องอัดแก๊สทุกชนิด สถานีรถไฟและสถานที่ท่องเที่ยวต่างๆ ในประเทศจีนมีมาตรการรักษาความปลอดภัยที่เข้มงวด หากเจ้าหน้าที่ตรวจพบสิ่งของต้องห้ามดังกล่าว จะถูกยึดโดยไม่มีข้อยกเว้น และไม่สามารถขอคืนได้ในทุกกรณี

**(หากต้องการบริการรถขนกระเป๋าสัมภาระ สามารถสอบถามข้อมูลเพิ่มเติมได้ที่หัวหน้าทัวร์)**



จากนั้นนำท่านเดินเล่นชม **สตรีทอาร์ต Eastern Suburb Memory** หรือตงเจียวจีอี เดิมเป็นโรงงานเก่า ปรับเป็นแหล่งท่องเที่ยว จุดเช็คอินเดินเล่นชิลๆ ที่ทั้งร้านของกินเครื่องดื่ม ร้านกาแฟ ร้านเสื้อผ้า ร้านนั่งชิล เป็นแหล่งรวมร้านค้าของเก๋ๆและมุมถ่ายภาพน่ารักๆมากมาย และอีกหนึ่งไฮไลท์เมื่อมาถึงที่นี่ต้องถ่ายภาพกับกำแพงอิฐสีส้มที่เขียนว่า 成都 Chengdu เป็นจุดถ่ายรูปยอดฮิตของวัยรุ่นเฉิงตูอีกด้วย นอกจากนี้ในบางวันยังมีการแสดงดนตรีต่างๆ และในแต่ละช่วงของปีก็จะมีการจัดนิทรรศการแสดงผลงานศิลปะแตกต่างกันไปในแต่ละเดือนให้ได้ชมอยู่เรื่อยๆ



2UTFU-SL008 เฉิงตู...วิวที่ฮิลใจ อุทยานสัตว์ตฤณี อุทยานปีเฝงโกว อุทยานจิวจ้ายโกว นั่งรถไฟความเร็วสูง 6วัน 5คืน \*ไม่ลงร้านช้อปปิ้ง\* โดยสายการบิน Thai Lion Air (SL)

ค่ำ

รับประทานอาหารค่ำ ณ ภัตตาคาร (มือที่ 12) \*เมนูพิเศษสุกี้หมอลำเสฉวน



นำท่านชม **ไฟน้ำพุไม้ไฟติ๊กSKP** แสงสียามค่ำคืนที่ ลานห้างสรรพสินค้า SKP แลนด์มาร์คแห่งใหม่ ของเมืองเฉิงตู จะมีการแสดงแสงสีความสูงของเสาอยู่ที่ 26 เมตรและ 39 เมตร ทำจาก โลหะอลูมิเนียม และเสามีการติดตั้งไฟสีรูปวงแหวน โดยจะมีน้ำในเสาไหลจากบนลงล่าง และจะมี แสงที่ แสดงบนเสา 4 แบบด้วยกัน ได้แก่ การไล่ระดับสีกะพริบ วงกลม และแสงสีเดียวกัน จะเปลี่ยน วนไป ทุกๆ 15 นาที

ที่พัก

**Xingchen Hangdu International Hotel หรือระดับเทียบเท่า 4 ดาว (มาตรฐานจีน)**

วันที่ 6

เฉิงตู – ถนนโบราณชอยกว้างชอยแคบ – วัดต้าฉือ – ถนนคนเดินชุนซีลู่ – หมี่ แพนด้าปิ่นตึกIFS – ถนนไท่กู่หลี่ – สนามบินเฉิงตูเทียนฟู่ (SL933: 22.15-00.15+1) – กรุงเทพฯ (สนามบินดอนเมือง)

เช้า

รับประทานอาหารเช้า ณ ห้องอาหารภายในโรงแรม (มือที่ 13)



จากนั้นนำท่านเที่ยวชม **ถนนโบราณชอยกว้างชอยแคบ + POP MART** จัดว่ามีเสน่ห์ของความเป็นอาคาร ตกแต่งด้วยเรื่องราววิถีชีวิตการเป็นอยู่ของคนจีนเฉิงตูในสมัยโบราณ แต่ผสมความทันสมัยใส่เข้าไปได้อย่างลงตัว ถนนคนเดินมี 3 ซอย แต่ละซอยมีความยาวประมาณ 400 เมตร มีร้านค้าเล็กๆ ตั้งเรียงรายอยู่ในแต่ละซอยและตรอกให้เดินช้อปปิ้งเพลิน ทั้งร้านหนังสือ ร้านชา-กาแฟ บาร์ เสื้อผ้า ไปจนถึงร้านอาหารนานาชาติ รวมร้านค้าทุกซอยแล้วมีจำนวนหลายร้อยร้านค้า

2UTFU-SL008 เฉิงตู...วิวที่ฮิลใจ อุทยานสัตว์ตฤณี อุทยานปี่เฉิงโกว อุทยานจิวจ้ายโกว นั่งรถไฟความเร็วสูง 6วัน 5คืน \*ไม่ลงร้านช้อปปิ้ง\* โดยสายการบิน Thai Lion Air (SL)



จากนั้นนำท่านสักการะ **วัดต้าฉือ** ซึ่งอยู่บริเวณติดกันกับถนนไท่กุ่หลี่ เป็นวัดเก่าแก่ยาวนานมากกว่า 1,600 ปี ใจกลางเมืองเฉิงตู บรรยากาศรายล้อมไปด้วยตึกและเป็นวัดที่เงียบสงบมาก สวยงามดูสะอาดตามีมนต์ขลัง ซึ่งวัดเก่าแก่แห่งนี้แต่เดิมพระถังซำจั๋งเคยจำพรรษาก่อนเดินทางไปชมพูทวีป เพื่ออัญเชิญพระไตรปิฎก คนที่มาวัดนี้มักมาขอพรเรื่อง อำนาจ บารมี คนเมตตาและโชคลาภ โดยเฉพาะเรื่องสุขภาพ ขอพรสิ่งใดมักสมหวังจนเป็นที่สักการะมากของเมืองเฉิงตู



**อิสระอาหารกลางวันและอาหารเย็นตามอัธยาศัย ... เพื่อให้ท่านลิ้มรสกับเมนูอร่อยมากมายตามใจชอบ และเพลิดเพลินกับการช้อปปิ้ง**

อิสระช้อปปิ้ง **ถนนไท่กุ่หลี่** หนึ่งในแหล่งช้อปปิ้งและไลฟ์สไตล์ระดับพรีเมียม ตั้งอยู่ใจกลางเมืองเฉิงตู โดดเด่นด้วยการออกแบบสถาปัตยกรรมที่ผสมผสานระหว่างความโมเดิร์นและวัฒนธรรมจีนดั้งเดิม

มีทั้งแบรนด์แฟชั่นระดับโลกอย่าง Gucci, Chanel, Balenciaga รวมถึงร้านค้าไลฟ์สไตล์และแฟชั่นท้องถิ่น อาหารท้องถิ่นและคาเฟ่นานาชาติสวยๆ ที่เหมาะสำหรับการนั่งพักผ่อน



จากนั้นนำท่านสู่ **ถนนคนเดินชุนซีลู่** หรือ Walking Street ของเสฉวน เป็นย่านช้อปปิ้งทันสมัยชื่อดังที่นี่ เทียบกับสยามสแควร์เมืองไทยเลยทีเดียว เป็นถนนขนาดใหญ่ และเป็นถนนปิดที่ไม่ให้รถวิ่งผ่านเข้าไปได้ ภายในสองฝากฝั่งของถนนมีแต่ร้านค้าขายสินค้ามากมาย ตั้งแต่ร้านแบรนด์เนมชื่อดัง สินค้าแบรนด์จีน มีสินค้ามากมายให้เลือกซื้อ อาทิ เสื้อผ้า รองเท้า เครื่องสำอาง เครื่องดื่ม อาหารการกิน รวมถึงยังมีห้างสรรพสินค้าขนาดใหญ่ชื่อดัง ให้เหล่านักช้อปปิ้งได้เดินเลือกซื้อสินค้าตามใจชอบกันอย่างเพลิดเพลิน ชมจุดเช็คอินที่ **หมีแพนด้ายักษ์ปิ่นตึก (IFS BUILDING)** เป็นแพนด้าที่อ้วนน่ารักกำลังป่ายปิ่นตึก เป็นประติมากรรมแพนด้ายักษ์แขวนอยู่บนอาคาร IFS ในใจกลางเมืองเฉิงตู



สมควรแก่เวลานำท่านเดินทางสู่ **สนามบินเฉิงตูเทียนฟู่ เฉิงตู**

**22.15 น.** เดินทางกลับกรุงเทพฯ **สายการบินไทย ไลออนแอร์ (SL) เที่ยวบินที่ SL933**

\*น้ำหนักกระเป๋าโหลด 20 กิโลกรัม/ท่านละ 1 ใบ

\*ไม่มีบริการอาหารบนเครื่อง

**00.15+1 น.** เดินทางกลับถึง **สนามบินดอนเมือง** โดยสวัสดิภาพพร้อมความประทับใจในการเดินทาง

2UTFU-SL008 เฉิงตู...วิวที่ฮิลใจ อุทยานสัตว์ตฤณี อุทยานปีศาจโกว อุทยานจิวจ้ายโกว นั่งรถไฟความเร็วสูง 6วัน 5คืน

\*ไม่ลงร้านช้อปปิ้ง\* โดยสายการบิน Thai Lion Air (SL)

## ✔ อัตราค่าบริการรวม



ค่าตัวโดยสารเครื่องบินไป-กลับ ชั้นประหยัด พร้อมค่าภาษีสนามบินทุกแห่งตามรายการทัวร์ข้างต้น (ข้อมูล ณ วันที่ 28 เมษายน 2569)



เจ้าหน้าที่บริษัท ๔ คอยอำนวยความสะดวกทุกท่านตลอดการเดินทาง



ค่าประกันวินาศภัยเครื่องบินตามเงื่อนไขของแต่ละสายการบิน



ค่าอาหาร ค่าเข้าชม และ ค่ายานพาหนะทุกชนิดตามที่ระบุไว้ในรายการทัวร์ข้างต้น



ค่าน้ำหนักกระเป๋าเดินทางตามสายการบิน กำหนดไว้ที่ 20 กิโลกรัม / ท่าน / ใบ



คุ้มครองการเสียชีวิตจากอุบัติเหตุสูงสุด 2,000,000 บาท  
คุ้มครองค่ารักษาพยาบาลจากอุบัติเหตุสูงสุด 500,000 บาท

(เงื่อนไขตามกรมธรรม์) เชื้อไขประกันการเดินทาง ค่าประกันอุบัติเหตุและค่ารักษาพยาบาล คุ้มครองเฉพาะกรณีที่ได้รับอุบัติเหตุระหว่างการเดินทางไม่คุ้มครองถึงการสูญเสียชีวิตภัยส่วนบุคคลและไม่คุ้มครองโรคประจำตัวของผู้เดินทาง และคุ้มครองเฉพาะผู้เดินทางไปกลับพร้อมกรุ๊ปเท่านั้น



ค่าที่พักห้องละ 2-3 ท่าน ตามโรงแรมที่ระบุไว้ในรายการหรือ ระดับเทียบเท่า

- กรณีห้อง TWIN BED (เตียงเดี่ยว 2 เตียง) ซึ่งโรงแรมไม่มีหรือเต็ม ทางบริษัทขอปรับเป็นห้อง DOUBLE BED แทนโดยมี ต้องแจ้งให้ทราบล่วงหน้า
- หากต้องการห้องพักแบบ DOUBLE BED ซึ่งโรงแรมไม่มีหรือเต็ม ทางบริษัทขอปรับเป็นห้อง TWIN BED แทนโดยมี ต้อง แจ้งให้ทราบล่วงหน้า เช่นกัน
- กรณีพักแบบ TRIPLE ROOM 3 ท่าน ท่านที่ 3 อาจเป็นเสริมเตียง หรือ SOFA BED หรือ เสริมฟูกที่นอน ทั้งนี้ ขึ้นอยู่กับรูปแบบการจัดการจัดห้องพักของโรงแรมนั้นๆ

## ✘ อัตราค่าบริการไม่รวม



ค่าทำหนังสือเดินทางไทย และเอกสารต่างด้าว



ค่าภาษีน้ำมัน ที่สายการบินเรียกเก็บเพิ่ม ภายหลังจากทางบริษัทฯ ได้ออกตั๋วเครื่องบินไปแล้ว ซึ่งลูกค้าต้องชำระส่วนต่างเพิ่ม อัตราค่าตัวที่นำเสนอนี้ ครอบคลุมภาษีน้ำมันและภาษีสนามบินตามอัตราปัจจุบัน ณ วันที่ออกโปรแกรมแล้ว อย่างไรก็ตาม หากก่อนวันเดินทาง ทางสายการบินมีการประกาศปรับขึ้นค่าภาษีน้ำมัน ภาษีสนามบิน หรือมีค่าใช้จ่ายเพิ่มส่วนอื่นๆ (แม้ว่าทางบริษัทฯ จะได้ทำการออกตั๋วเครื่องบินไปแล้วก็ตาม) ทางบริษัทฯ ขอความกรุณาเรียกเก็บค่าใช้จ่ายในส่วนนี้เพิ่มตามความเป็นจริง



ภาษีมูลค่าเพิ่ม 7% และหัก ณ ที่จ่าย 3%



ค่าทิปมัคคุเทศก์ท้องถิ่นและคนขับรถ รวม 2,000 บาท/ท่าน/กรุ๊ป (เด็กชำระที่เท่ากับผู้ใหญ่) ชำระที่สนามบิน



ค่าน้ำหนักกระเป๋าเดินทางในกรณีที่เกิดกว่าสายการบินกำหนด



ค่าใช้จ่ายส่วนตัวนอกเหนือจากรายการ เช่น ค่าเครื่องดื่ม, ค่าอาหารที่สั่งเพิ่ม, ค่าโทรศัพท์ ฯลฯ สำหรับท่านที่รับประทานอาหารพิเศษ อาหารเจ หรือไม่ทานเนื้อสัตว์ ไม่ทานหมู ไม่ทานไก่ และมีความจำเป็นให้ทางบริษัท จัดเตรียมอาหารไว้ให้ท่านเป็นพิเศษนอกเหนือจากที่กรุ๊ปจัดไว้ในรายการ ขอสงวนสิทธิ์ในการเรียกเก็บค่าใช้จ่ายเพิ่มเติมตามจริงหน้างาน



ค่าธรรมเนียมเอกสารเข้าเมืองสำหรับผู้ถือพาสปอร์ตต่างประเทศ

(ทางรัฐบาลจีนประกาศยกเลิกวีซ่าให้กับคนไทย ผู้ที่ประสงค์จะพำนักระยะสั้นในประเทศจีน ในรอบ 6 เดือน ไม่เกิน 90 วัน \*\*ถ้ากรณีทางรัฐบาลจีนประกาศให้กลับมาใช้วีซ่า ผู้เดินทางจะต้องเสียค่าใช้จ่ายเพิ่มในการขอวีซ่าตามที่สถานทูตกำหนด)





## เงื่อนไขการให้บริการ

1. การเดินทางในแต่ละครั้งจะต้องมีผู้โดยสารจำนวน 9 ท่านขึ้นไป ถ้าผู้โดยสารไม่ครบจำนวนดังกล่าว ทางบริษัทฯ ขอสงวนสิทธิ์ในการเปลี่ยนแปลงราคาหรือยกเลิกการเดินทาง
2. ในกรณีที่ลูกค้าต้องออกตั๋วโดยสารภายในประเทศ กรุณาติดต่อเจ้าหน้าที่ของบริษัทฯ เพื่อเช็คว่ากรุ๊ปมีการคอนเฟิร์มเดินทางก่อนทุกครั้ง เนื่องจากสายการบินอาจมีการปรับเปลี่ยนไฟล์ทบิน หรือเวลาบิน โดยไม่ได้แจ้งให้ทราบล่วงหน้า ทางบริษัทฯ จะไม่รับผิดชอบใด ๆ ในกรณี ถ้าท่านออกตั๋วภายในโดยไม่แจ้งให้ทราบและหากไฟล์ทบินมีการปรับเปลี่ยนเวลาบินเพราะถือว่าท่านยอมรับในเงื่อนไขดังกล่าว
3. การชำระค่าบริการ
  - 3.1 กรุณาชำระมัดจำ ท่านละ 15,000 บาท
  - 3.2 กรุณาชำระค่าทัวร์เต็มจำนวน ในกรณีที่ค่าทัวร์ราคาต่ำกว่า 10,000 บาท
  - 3.3 กรุณาชำระค่าทัวร์ส่วนที่เหลือ 30 วันก่อนออกเดินทาง \*\*45 วันก่อนเดินทางสำหรับช่วงสงกรานต์และปีใหม่\*\*
  - 3.4 กรณีวันเดินทางน้อยกว่า 21 วัน หรือราคาทัวร์โปรโมชัน ต้องชำระค่าทัวร์เต็มจำนวนเท่านั้น
4. กรณีผู้เดินทางที่ต้องการความช่วยเหลือเป็นพิเศษ เช่น การขอใช้วีลแชร์ที่สนามบิน กรุณาแจ้งบริษัทฯ อย่างน้อย 7 วันก่อนการเดินทาง หรือเริ่มตั้งแต่ท่านจองทัวร์ มิฉะนั้นทางบริษัทฯ ไม่สามารถจัดการได้ล่วงหน้า ทางบริษัทฯ ขอสงวนสิทธิ์ในการเรียกเก็บค่าใช้จ่ายตามจริงที่เกิดขึ้นกับผู้เดินทาง (ถ้ามี)
5. กรณีใช้หนังสือเดินทางราชการ (เล่มน้ำเงิน) เดินทางเพื่อการท่องเที่ยวกับคณะทัวร์ หากท่านถูกปฏิเสธในการเข้า-ออกประเทศใด ๆ ก็ตาม ทางบริษัทฯ ขอสงวนสิทธิ์ไม่คืนค่าทัวร์และรับผิดชอบใด ๆ ทั้งสิ้น
6. **ทางบริษัทฯ ทำหน้าที่เป็นเพียงตัวแทนในการประสานงานการเดินทางเท่านั้น และ ขอสงวนสิทธิ์ปฏิเสธความรับผิดชอบและไม่สามารถคืนเงินค่าบริการหรือชดเชยค่าเสียหายใดๆ ได้ในทุกกรณี สำหรับความสูญเสีย, ความเสียหาย, หรือค่าใช้จ่ายที่เพิ่มขึ้นของนักท่องเที่ยว ซึ่งเกิดจากเหตุสุดวิสัยและปัจจัยที่นอกเหนือการควบคุมของบริษัทฯ อาทิเช่น: ภัยธรรมชาติ, สภาพอากาศแปรปรวน, ภัยสงคราม, การจลาจล, การนัดหยุดงาน, โรคระบาด, การยกเลิก/ล่าช้า/เปลี่ยนแปลงตารางการบิน, ความขัดข้องของการคมนาคม, อุบัติเหตุ, ความเจ็บป่วย, การสูญหายหรือเสียหายของสัมภาระ, ตลอดจนการถูกปฏิเสธการเข้า-ออกเมืองหรือข้อห้ามทางกฎหมายจากเจ้าหน้าที่รัฐ ทั้งนี้ บริษัทฯ จะให้ความช่วยเหลือทางด้านประสานงานอย่างสุดความสามารถ**



## เงื่อนไขอื่นๆ

**โปรดตรวจสอบ PASSPORT :** กรุณานำพาสปอร์ตติดตัวมาในวันเดินทาง พาสปอร์ตต้องมีอายุไม่ต่ำกว่า 6 เดือน หรือ 180 วัน ขึ้นไปก่อนการเดินทาง และต้องมีหน้ากระดาษอย่างน้อย 6 หน้า

**หมายเหตุ :** สำหรับผู้เดินทางที่อายุไม่ถึง 18 ปี และไม่ได้เดินทางกับบิดา มารดา ต้องมีจดหมายยินยอมให้บุตรเดินทางไปต่างประเทศจากบิดาหรือมารดาแนบมาด้วย





## เงื่อนไขการยกเลิก

\*\*กรณีการขอยกเลิกการเดินทาง หรือเลื่อนการเดินทาง นักท่องเที่ยวหรือตัวแทนจำหน่าย(ผู้มีชื่อในเอกสารการจอง) จะต้องแพกซ์ อีเมลล์ หรือ มาเซ็นเอกสารการยกเลิกที่บริษัท ใดๆอย่างหนึ่ง เพื่อเป็นการแจ้งยกเลิกกับทางบริษัทอย่างเป็นทางการ (ทางบริษัทไม่ขอรับยกเลิกการจอง ผ่านทางโทรศัพท์ไม่ว่ากรณีใดๆ)

\*\*กรณีนักท่องเที่ยวหรือตัวแทนจำหน่าย ต้องการขอรับเงินค่าบริการคืน นักท่องเที่ยวหรือตัวแทนจำหน่าย (ผู้มีชื่อในเอกสารการจอง) จะต้องแพกซ์ อีเมลล์ หรือ มาเซ็นเอกสารการขอรับเงินคืนที่บริษัท ใดๆอย่างหนึ่ง เพื่อทำเรื่องขอรับเงินค่าบริการคืน โดยแนบหนังสือมอบอำนาจพร้อมหลักฐานประกอบการมอบอำนาจ หลักฐานการชำระค่าบริการต่างๆ และหน้าสมุดบัญชีธนาคารที่ต้องการให้นำเงินเข้าให้ครบถ้วน โดยมีเงื่อนไขการคืนเงินค่าบริการ ตาม “ประกาศคณะกรรมการธุรกิจนำเที่ยวและมัคคุเทศก์ เรื่อง หลักเกณฑ์เกี่ยวกับการกำหนดอัตราค่าเงินค่าบริการคืนแก่นักท่องเที่ยว พ.ศ. 2563” ดังนี้

### ยกเลิก ไม่น้อยกว่า 30 วันก่อนการเดินทาง (ไม่นับวันเดินทาง)

**คืนเงินค่าทัวร์เต็มจำนวน** ยกเว้น ค่าใช้จ่ายที่เกิดขึ้นจริงเพื่อการเตรียมการนำเที่ยว ทั้งหมด เช่น ค่ามัดจำตัวเครื่อง ค่าบริการแลนด์ ต่างประเทศ เป็นต้น

### การยกเลิกเดินทางกับกรุ๊ปที่ออกเดินทางช่วงเทศกาลวันหยุด เช่น ปีใหม่, สงกรานต์ เป็นต้น

บางสายการบินมีการกำหนดมัดจำที่นิ่งกับสายการบิน และค่ามัดจำที่พัก รวมถึงเที่ยวบินพิเศษ เช่น CHARTER FLIGHT **จะไม่มีการคืนเงินมัดจำ หรือ ค่าทัวร์ทั้งหมดที่ชำระแล้ว** ไม่ว่าจะยกเลิกด้วยกรณีใดๆ

### ยกเลิก ไม่น้อยกว่า 15-29 วันก่อนเดินทาง (ไม่นับวันเดินทาง)

**คืนเงิน 50% ของค่าทัวร์ทั้งหมด** ยกเว้น ค่าใช้จ่ายที่เกิดขึ้นจริงเพื่อการเตรียมการนำเที่ยวทั้งหมด เช่น ค่ามัดจำตัวเครื่อง ค่าบริการแลนด์ ต่างประเทศ เป็นต้น

### หากท่านงดการใช้บริการรายการใดรายการหนึ่งหรือไม่เดินทางพร้อมคณะ:

ทางบริษัทฯ จะถือว่าท่านสละสิทธิ์ **ไม่อาจเรียกร้องค่าบริการและเงินมัดจำคืน ไม่ว่าจะกรณีใดๆ ทั้งสิ้น**

### ยกเลิก น้อยกว่า 15 วันก่อนการเดินทาง

**ทางบริษัทฯ ขอสงวนสิทธิ์ ไม่คืนเงินค่าทัวร์ทั้งหมด** การจ่ายเงินคืนแก่นักท่องเที่ยวตามข้อกำหนดด้านบน ซึ่งมีการหักเงินในบางส่วนนั้น เนื่องจากทางบริษัทมีค่าใช้จ่ายที่ได้จ่ายจริงเพื่อการเตรียมการจัดนำเที่ยวไปแล้ว เช่น การมัดจำที่นั่งบัตรโดยสารเครื่องบิน การจองที่พัก และ ค่าใช้จ่ายที่จำเป็นอื่นๆ เป็นต้น

### กรณีนักท่องเที่ยวคนเข้าเมืองในกรุงเทพฯ และต่างประเทศปฏิเสธการเดินทางออกหรือเข้าประเทศที่ระบุ

**บริษัทฯ ขอสงวนสิทธิ์ที่จะไม่คืนค่าทัวร์** ไม่ว่าจะกรณีใดๆ \*สำคัญ !! บริษัททำธุรกิจเพื่อการท่องเที่ยวเท่านั้น ไม่สนับสนุนการเดินทางเข้าญี่ปุ่นโดยผิดกฎหมาย ลูกค้าต้องผ่านการตรวจคนเข้าเมืองด้วยตัวของตัวเอง โดยมัคคุเทศก์ไม่สามารถช่วยเหลือใดๆได้ทั้งสิ้น \*





## สำคัญ โปรดอ่านเงื่อนไขที่ท่านควรทราบ



### ข้อมูลสำคัญเกี่ยวกับสายการบิน

การจัดที่นั่งบนเครื่องบินจะถูกกำหนดโดยสายการบิน ซึ่งจะดำเนินการผ่านระบบอัตโนมัติ ผู้โดยสารไม่สามารถเลือกที่นั่งได้ และที่นั่งอาจไม่ได้อยู่ติดกัน ซึ่งบริษัทไม่สามารถเข้าไปจัดการได้แต่อย่างใด



### ข้อมูลสำคัญเกี่ยวกับโรงแรมที่พัก

ห้องพักในโรงแรมอาจมีความแตกต่างกัน ดังนั้น ห้องพักประเภทห้องเดี่ยว (Single) ห้องพักรู (Twin/Double) และห้องพักสำหรับ 3 ท่าน (Triple) อาจไม่ได้ตั้งอยู่ในอาคารหรือชั้นเดียวกัน



### เงื่อนไขและข้อควรทราบอื่นๆ ที่ไปที่ท่านควรทราบ

รายการทัวร์อาจมีการปรับเปลี่ยนหรือยกเลิกตามสภาพอากาศและความเหมาะสม โดยคำนึงถึงความปลอดภัยของผู้เดินทางเป็นหลัก โดยไม่จำเป็นต้องแจ้งให้ทราบล่วงหน้า

อัตราค่าทัวร์ที่นำเสนอนี้ ได้รวมภาษีน้ำมันและภาษีสนามบินตามอัตราปัจจุบัน ณ วันที่ออกโปรแกรมแล้ว อย่างไรก็ตาม หากก่อนวันเดินทาง ทางสายการบิน มีการประกาศปรับขึ้นค่าภาษีน้ำมัน ภาษีสนามบิน หรือมีค่าใช้จ่ายเพิ่มส่วนอื่นๆ (แม้ว่าทางบริษัทฯ จะได้ทำการออกตั๋วเครื่องบินไปแล้วก็ตาม) ทางบริษัทฯ ขอความกรุณาเรียกเก็บค่าใช้จ่ายในส่วนต่างนี้เพิ่มตามความเป็นจริง

## ไม่รับผิดชอบค่าใช้จ่าย ตัวเครื่องบินภายในประเทศทุกกรณี

กรณีที่ท่านเดินทางจากต่างจังหวัด ค่าใช้จ่ายในการเดินทางเช่น ตัวเครื่องบิน รถไฟ รถทัวร์ ที่พัก ไม่ได้ อยู่ในรายการทัวร์ รวมถึงกรณีที่เกี่ยวข้อง (ภายในประเทศ) มีการเปลี่ยนแปลงอันเนื่องมาจาก สายการบินเปลี่ยนแปลงเวลาบิน เที่ยวบิน ยกเลิกเที่ยวบิน หรือสาเหตุสุดวิสัยอื่นๆ ทางบริษัทฯ จะไม่รับผิดชอบค่าใช้จ่ายในส่วนนี้



## หากทำการชำระเงินแล้ว

ทางบริษัทขอสงวนสิทธิ์ในการถือว่าท่านได้ยอมรับเงื่อนไขดังกล่าวแล้ว และจะไม่มีข้อพิพาทใดๆ เนื่องจากท่านได้ยอมรับเงื่อนไขในการให้บริการแล้ว



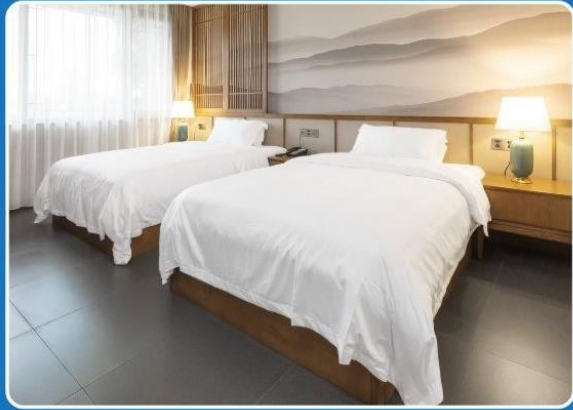
**สำคัญ!!**  
กรุณาอ่านเงื่อนไข  
แนบท้ายโดยละเอียด  
เพื่อประโยชน์สูงสุดของท่าน



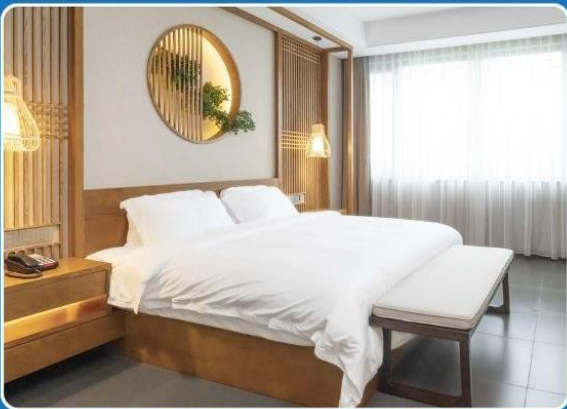
## ตัวอย่างประเภทห้องพัก



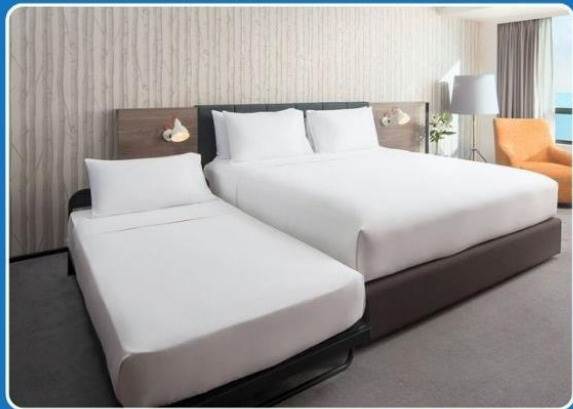
 SINGLE (SGL)



 TWIN (TWN)



 DOUBLE (DBL)



 TRIPLE (TRP)

**\*\*รูปภาพห้องพักเป็นเพียงภาพสื่อถึงประเภทของเตียงเท่านั้น ไม่ใช่ภาพห้องพักจริงสำหรับการเข้าพัก\*\***



2UTFU-SL008 เมือง...วิวที่ฮิลใจ อุทยานสัตว์รณี อุทยานปีเฝงโกว อุทยานจิวจ้ายโกว นั่งรถไฟความเร็วสูง 6วัน 5คืน  
\*ไม่ลงร้านช้อป\* โดยสายการบิน Thai Lion Air (SL)